



**КОМИТЕТ ИМУЩЕСТВЕННЫХ ОТНОШЕНИЙ  
АДМИНИСТРАЦИИ ПЕРМСКОГО МУНИЦИПАЛЬНОГО ОКРУГА**

**РЕШЕНИЕ**

о размещении объектов № 60

Пермский край  
Пермский округ

16.01.2024

Комитет имущественных отношений администрации Пермского муниципального округа разрешает Юшкову Михаилу Васильевичу, почтовый адрес: Пермский край, Пермский район, с. Лобаново, ул. Культуры, д. 18, кв. 36

размещение объекта «Водопроводы и водоводы всех видов, для размещения которых не требуется разрешения на строительство»

на землях государственная собственность на которые не разграничена.

на срок 6 месяцев

Местоположение: Пермский край, Пермский м.о., с. Лобаново, ул. Культуры

Приложение: схема предполагаемых к использованию земель или части земельного участка.

Особые условия использования:

1) При условии получения разрешения на производство земляных работ.

Заместитель председателя комитета



*М.В. Королева*

(подпись, печать)

М.В. Королева

**Схема предполагаемых к использованию земель  
или части земельного участка**

**Объект:** Водопроводы и подводы всех видов, для размещения которых не требуется разрешения на строительство.

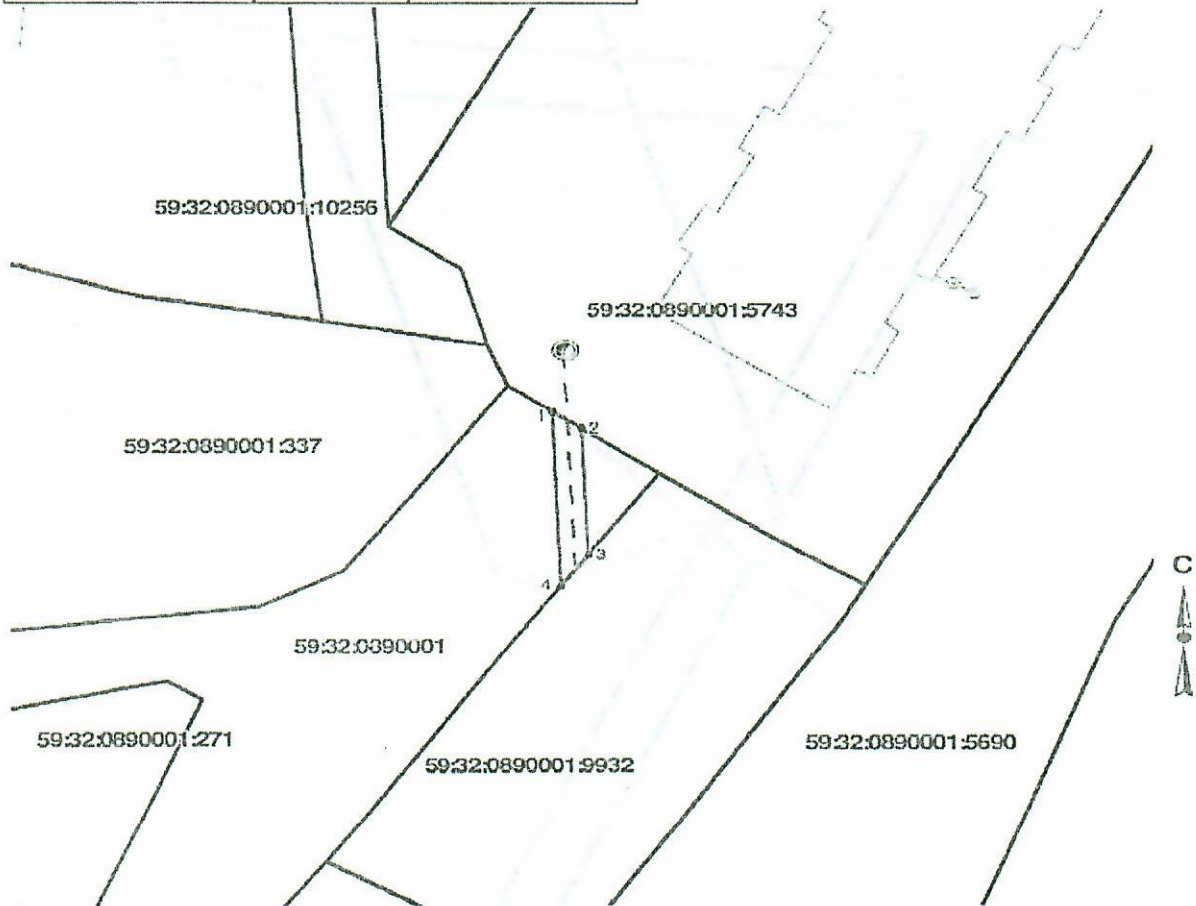
**Местоположение:** Российская Федерация, Пермский край, Пермский м.о., с.Лобанова, ул.Культуры

**Площадь земель или части земельного участка, кв.м** 24

**Категория земель:** Земли населенных пунктов

**Вид разрешенного использования:**

Кадастровый номер		
Код участка	X	Y
1	501131.81	2234522.98
2	501130.51	2234525.04
3	501120.52	2234525.56
4	501118.08	2234523.65
1	501131.81	2234522.98



**Описание границ смежных земельных участков:**

от точки 1 до точки 2 - земельный участок с кадастровым номером 59:32:0890001:5743  
 от точки 3 до точки 4 - земельный участок с кадастровым номером 59:32:0890001:9932  
 от точки 2 до точки 3, от точки 4 до точки 1 - земли Лобановского/у

**Условные обозначения:**

	Границы земельных участков, зарегистрированных в Едином государственном реестре недвижимости
	Границы земельных участков, не зарегистрированных в Едином государственном реестре недвижимости
	Границы земельных участков, находящихся в государственной собственности
	Границы земельных участков, находящихся в муниципальной собственности
	Границы земельных участков, находящихся в собственности субъектов Российской Федерации
	Границы земельных участков, находящихся в собственности Российской Федерации
	59:32:1020201:3188 Земельный участок, принадлежащий на праве собственности
	59:32:1020201:3188 Земельный участок, принадлежащий на праве собственности

**Заявитель:** *Ильин*

Масштаб 1:500